

Ing. Klára Jendřejčíková
Biskupcova 13, 130 00 Praha 3
email: jendrejcikova@hotmail.com
mob: 724875722, IČO: 76136507

**NPK, a.s., Svitavská nemocnice, modernizace
lůžkového fondu
k.ú. Svitavy - předměstí**

PODKLAD PRO ODNĚTÍ ZEMĚDĚLSKÉ PŮDY ZE ZPF

Objednatel: KARLÍNBLOK, s.r.o.

Praha, srpen 2024

Obsah

ÚVOD	2
ZÁKLADNÍ ÚDAJE STAVBY	2
1) NÁVRH SKRÝVKY KULTURNÍCH VRSTEV PŮDY A JEJICH VYUŽITÍ	3
Půdní poměry	3
Návrh skryvky kulturních vrstev půdy	4
Předběžná bilance humózní zeminy	4
Návrh na využití humózní zeminy	4
2) VÝPOČET ODVODŮ ZA ODNĚTÍ ZEMĚDĚLSKÉ PŮDY ZE ZPF	4
3) PLÁN VHODNÝCH OPATŘENÍ PRO NAPLNĚNÍ VEŘEJNÉHO ZÁJMU NA ZADRŽENÍ VODY V KRAJINĚ	5
4) VYHODNOCENÍ DŮSLEDKŮ NAVRHOVANÉHO UMÍSTĚNÍ STAVBY NA ZPF	5
DLE VYHLÁŠKY Č. 271/2019 SB.	5

Přílohy

- 1) Tabulka výpočtu odvodů za odnětí půdy ze ZPF
- 2) Tabulky 4 a 6 dle vyhlášky č. 271/2019 Sb.,
- 3) Informace o pozemcích
- 4) Přehledná situace
- 5) Katastrální mapa
- 6) Katastrální mapa + ortofotomapa
- 7) Katastrální situace se zákrese navrhovaného záměru
- 8) Kordinační situační výkres
- 9) Výřez z ÚP obce
- 10) Výřez LPIS
- 11) Mapa s vyznačením CHOPAV
- 12) Umístění sond geologického průzkumu
- 13) Popis sond geologického průzkumu

ÚVOD

Podklad pro odnětí zemědělské půdy ze ZPF pro akci „NPK, a.s., Svitavská nemocnice, modernizace lůžkového fondu“ byl vypracován v souladu se zákonem ČNR č. 334/1992 Sb. o ochraně zemědělského půdního fondu ve znění pozdějších předpisů, dále dle vyhlášek MŽP ČR č. 271/2019 Sb., č. 48/2011 Sb. a dle oceňovací vyhlášky č 488/2020 Sb.

- Obsahuje:
- 1) Návrh skřívky kulturních vrstev půdy a jejich využití
 - 2) Výpočet odvodů za odnětí zemědělské půdy ze ZPF
 - 3) Plán vhodných opatření pro naplnění veřejného zájmu na zadržení vody v krajině
 - 4) Vyhodnocení důsledků navrhovaného umístění stavby na ZPF dle vyhlášky č. 271/2019 Sb.

Souhlas s odnětím zemědělské půdy ze ZPF bude podkladem pro společné povolení.

ZÁKLADNÍ ÚDAJE STAVBY

Název: NPK, a.s., Svitavská nemocnice, modernizace lůžkového fondu
Katastrální území: Svitavy - předměstí
Obec: Svitavy
Okres: Svitavy
Kraj: Pardubický

Údaje o odnímaných pozemcích – trvalý zábor celkem

Číslo parcely	kultura	výměra v m ²	trvalý zábor v m ²	kód BPEJ	třída ochrany ZPF
529/5	zahrada	1436	1436	54300	II
529/3	zahrada	99	99	54300	II
526/2	zahrada	303	303	54300	II
529/1	zahrada	402	402	54300	II
CELKEM		2 240	2 240		

Trvalý zábor celkem.....	2 240 m²
Z toho - zastavěná plocha	895 m ²
- zpevněné plochy.....	523 m ²
- zeleň.....	822 m ²

Investor: Pardubický kraj, Komenského náměstí 125, Pardubice 53002

Vlastník: dtto. investor, viz. údaje KN

Zájmové území leží v zastavěném území obce ve funkční ploše OV – občanské vybavení veřejné, (viz. výřez z ÚP, který je v příloze ke zprávě). Není chráněným územím, ÚSES ani VKP dle zákona ČNR č. 114/1992 Sb. o ochraně přírody a krajiny ve znění pozdějších předpisů, není zde vyhlášeno PHO vodních zdrojů 2. stupně, není zde chráněné ložiskové území, nenachází se zde soustava Natura 2000. Lokalita je součástí CHOPAV Východočeská křída. Záměr investora je v souladu se schváleným územním plánem obce.

1) NÁVRH SKRÝVKY KULTURNÍCH VRSTEV PŮDY A JEJICH VYUŽITÍ

Návrh skrývky kulturních vrstev půdy byl stanoven na základě sond inženýrskogeologického průzkumu vypracovaného firmou Geo Eko s.r.o., umístění i popis sond je přiložen ke zprávě.

Půdní poměry

Na parcelách č. 529/5, 529/3 a 529/1 je dle geologického průzkumu zemědělská půda zastoupena antropogenní půdou, která vlivem činnosti člověka pozbyla vlastností původních půdních profilů. Na pozemcích se v současné době, dle sond geologického průzkumu, žádná zemědělská půda ani kulturní vrstva půdy nenachází, pozemky jsou poznamenány okolní stavební činností, svrchní půdní profil je tvořen navážkami s různorodou příměsí. **Z uvedených skutečností je zřejmé, že na ploše parcel č. 529/5, 529/3 a 529/1 skrývka kulturní vrstvy půdy nepřipadá v úvahu. Investor zde proto žádá o výjimku ze skrývky.**

V blízkosti parcely č. 526/2 byla realizována sonda J-2, kde byl zjištěn humózní horizont tmavě hnědé barvy jílovitohlinitého zrnitostního složení o mocnosti 40 cm. Zde přechází v hnědošedý rezavě smouhovaný horizont jílovitý, prachovitý. Vzhledem k umístění sondy, lze očekávat tento humózní horizont i na parcele č. 526/2. Zde je zemědělská půda

zastoupena hnědozemí luvickou oglejenou. Je to hluboká půda, středně těžká s těžší spodinou. Tato půda se řadí ke kvalitním zemědělským půdám s třídou ochrany II.

Návrh skrývky kulturních vrstev půdy

Na základě sond IGHG průzkumu navrhujeme na ploše parcely č. 526/2 (303 m²) provést skrývku humózního horizontu o mocnosti cca 40 cm. Skrývka musí být prováděna tak, aby byla skryta humózní vrstva půdy v maximální mocnosti, ale zároveň nesmí dojít k přibírání níže uložených vrstev, aby nedošlo k jejímu znehodnocení. Níže uložené vrstvy jsou pro skrývku nevhodné.

Na zbylé ploše trvalého záboru (1 937m²) skrývka z výše uvedených důvodů prováděna nebude, **investor zde žádá o výjimku ze skrývky.**

Předběžná bilance humózní zeminy

Plocha ke srývce (p.č. 526/2).....	303 m ²
Mocnost skrývky.....	40 cm
Množství humózní zeminy.....	121 m ³
Potřeba humózní zeminy pro zpětné ohumusování zeleně a sadové úpravy(822 m ² x 0,15 m).....	123 m ³

Návrh na využití humózní zeminy

Skrytá humózní zeminy (tj. 121 m³) bude využita pro ohumusování ploch zeleně a sadové úpravy (tj. 822 m²), kde bude rozprostřena humózní zemina o mocnosti 15 cm.

2) VÝPOČET ODVODŮ ZA ODNĚTÍ ZEMĚDĚLSKÉ PŮDY ZE ZPF

Výpočet odvodů je uveden v tabulce v příloze ke zprávě. Vzhledem k tomu, že odnětím uvedených pozemků bude negativně ovlivněn faktor životního prostředí, vyjmenovaný v části B přílohy zákona ČNR č. 334/1992 Sb. o ochraně zemědělského půdního fondu, ve znění pozdějších předpisů (CHOPAV), byla při výpočtu použita ekologická váha vlivu 10.

Skupina faktorů	Charakteristika faktorů životního prostředí negativně ovlivněného odnětím půdy ze zemědělského půdního fondu	Ekologická váha vlivu	Výskyt
	Národní parky – zóna soustředěné péče o přírodu, národní přírodní rezervace nebo národní přírodní památky	20	NE
	Národní parky – zóna kulturní krajiny, chráněné krajinné oblasti		

A	– I. zóna, přírodní rezervace, přírodní památky, evropsky významné lokality nebo ptačí oblasti	15	NE
	Chráněné krajinné oblasti – II. zóna nebo územní systémy ekologické stability	10	NE
	Ochranná pásma národních parků, chráněné krajinné oblasti – III. zóna nebo významné krajinné prvky	5	NE
B	Chráněné oblasti přirozené akumulace vod, ochranná pásma vodních zdrojů II. stupně, ochranná pásma I. stupně přírodních léčivých zdrojů nebo ochranná pásma I. stupně zdrojů přírodních minerálních vod	10	ANO
C	Území mimo plochy určené územně plánovací dokumentací k zástavbě nebo pro jiné urbanistické funkce	5	NE
D	Chráněná ložisková území	5	NE
E	Pozemky, které nenavazují na zastavěné území, jsou-li na nich umístěny stavební záměry pro obchod, výrobu nebo skladování. Pro účely tohoto ustanovení se za výrobu a skladování nepovažují výroba a uskladňování uvedené v energetickém zákoně ⁴⁵⁾ , dále se za skladování nepovažuje ukládání podle horního zákona ⁴⁶⁾ .	10	NE

Výskyt faktorů ŽP byl zjišťován z mapových podkladů, které jsou přiloženy v příloze ke zprávě.

3) PLÁN VHODNÝCH OPATŘENÍ PRO NAPLNĚNÍ VEŘEJNÉHO ZÁJMU NA ZADRŽENÍ VODY V KRAJINĚ

Vzhledem k nepříznivým podmínkám pro vsakování dešťové vody do horninového prostředí byla zvolena varianta pomocí retence a akumulace.

4) VYHODNOCENÍ DŮSLEDKŮ NAVRHOVANÉHO UMÍSTĚNÍ STAVBY NA ZPF dle vyhlášky č. 271/2019 Sb.

Vyhodnocení je vypracováno pro celou výměru zamýšleného záměru investora.

Obsahuje část textovou, tabulkovou a grafickou.

Část textová

Základní údaje o zamýšlené stavbě jsou uvedeny v kapitole základní údaje stavby na str. 2 a 3. Zdůvodnění stavby a její význam: Navrhované objekty C a D jsou novostavbami v rámci areálu Svitavské nemocnice a nahrazují stávající nevyhovující lůžkovou kapacitu

této nemocnice. Záměr investora je v souladu se schváleným územním plánem, pozemky leží v zastavěném území obce ve funkční ploše OV – občanské vybavení veřejné. Důsledkem celkové realizace uvedené stavby bude trvalý zábor 2 240 m² s třídou ochrany ZPF II.

Tabulková část – tabulka se soupisem pozemků náležejících do ZPF, jejich celkových výměr a trvale zabíraných částí je uvedena v kapitole základní údaje stavby na str. 2 a 3.

Údaje o pozemcích dle KN jsou uvedeny v kapitole základní údaje stavby na str. 2 a 3.

Výměry pozemků jsou uvedeny v kapitole základní údaje stavby na str. 2 a 3.

Údaje o zařazení pozemků do BPEJ a tříd ochrany ZPF jsou uvedeny v kapitole základní údaje stavby na str. 2 a 3.

Trvalý zábor ZPF dle tříd ochrany ZPF a BPEJ

Třída ochrany ZPF	kód BPEJ	trvalý zábor v m ²
II	54300	2 240

V zájmovém území se nenachází žádné meliorační zařízení ani žádné protierozní opatření. Tyto údaje byly získány z LPIS.

Grafická část

Průběh hranic zamýšleného odnětí je zakreslen v situaci v příloze ke zprávě.

V zájmovém území se nenachází žádné meliorační zařízení ani žádné protierozní opatření, viz. výřez LPIS, který je v příloze ke zprávě.

Zájmové území leží v zastavěném území obce ve funkční ploše OV – občanské vybavení veřejné, viz. výřez ÚP, který je v příloze ke zprávě.

Vyznačení hranice BPEJ není třeba na pozemcích je jediný kód BPEJ a to 54300 s třídou ochrany II, viz. výpisy z KN.

Znázornění jednotlivých kultur pozemků není třeba, jsou patrné z výpisů z KN, které jsou přiloženy ke zprávě a jsou uvedeny v kapitole základní údaje stavby na str. 2., jedná se o čtyři pozemky, všechny s druhem pozemku – zahrada.

Bilance skrývky a plán rekultivace

Bilance skrývky kulturních vrstev půdy je uvedena na str. 4.

Plán rekultivace není v daném případě třeba, jedná se pouze o zábor trvalý.

Vypracovala: Ing. Klára Jendřejčíková

Katastrální území: Svitavy		Stavba – akce: NPK, a.s., Svitavská nemocnice, modernizace lůžkového fondu														
Okres: Pardubice		Investor: Pardubický kraj, Komenského náměstí 125, Pardubice 53002														
Odnětí: trvalé																
Údaje o odnímaném pozemku												Výpočet odvodů za odnětí půdy ze zemědělského půdního fondu				
Parcelní číslo	Stávající kultura - druh pozemku	Výměra odnímanéh o pozemku v m2	Kód BPEJ přísluš. k uvedenému výměřu a pozemku	Základní hodnotový ukazatel cena dle oceňovací vyhlášky v Kč za m2	Faktory životního prostředí, které budou negativně ovlivněny odnětím půdy za ZPF Část B přílohy k zákonu ČNR č.334/1992 SB			Základní sazba odvodu za odnětí 1 m2 půdy ze ZPF v Kč.	Třída ochrany ZPF	Koeficient třídy ochrany ZPF	Vypočtená sazba odvodů za odnětí 1m2 půdy ze ZPF	Skutečná výše odvodů za odnětí půdy ze ZPF v Kč na dotčeném pozemku				
					Skupina faktorů	Charakteristika faktoru životního prostředí	Ekologická váha vlivu									
dle KN																
Sl.1	Sl.2	Sl.3	Sl.4	Sl.5	Sl.6	Sl.7	Sl.8	Sl.9	Sl.13	Sl.14	Sl.15	Sl.16				
529/5	zahrada	1 436	54300	10,20	A	-	-	102,00	II	8	816,00	1 171 776,00				
529/3	zahrada	99	54300	10,20	B	-	-	102,00	II	8	816,00	80 784,00				
526/2	zahrada	303	54300	10,20	C	-	-	102,00	II	8	816,00	247 248,00				
529/1	zahrada	402	54300	10,20	D	CHOPAV	10	102,00	II	8	816,00	328 032,00				
CELKEM												2 240	1 827 840 Kč			

Soupis trvale odnímaných pozemků

Journal of Management Inquiry 22(4) 409-424

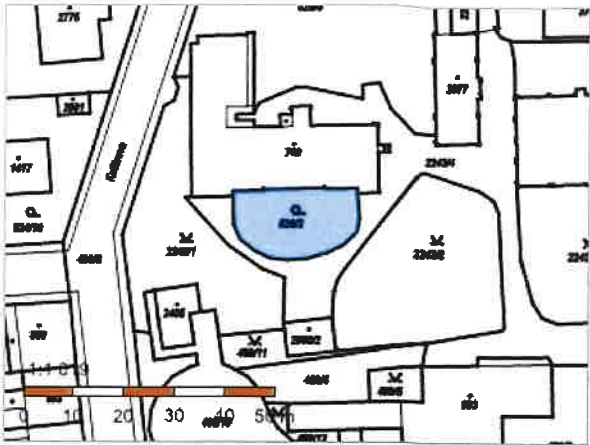
Tabulka 6 dle vyhlášky č. 271/2019 Sb.,

Soupis výměry trvale odnímané zemědělské půdy a součet výměry dočasně odnímané zemědělské půdy podle katastrálních území

Katastrální území	Trvale odnímaná (m ²)		Dočasně odnímaná (m ²)	
	BPEJ	výměra	BPEJ	výměra
Svitavy	54300	2240	x	x
Součet celkem za všechny katastrální území (m ²)	2240		x	

Informace o pozemku

Parcelní číslo:	526/2
Obec:	Svitavy [577731]
Katastrální území:	Svitavy-předměstí [760960]
Číslo LV:	7851
Výměra [m²]:	303
Typ parcely:	Parcela katastru nemovitostí
Mapový list:	DKM
Určení výměry:	Ze souřadnic v S-JTSK
Druh pozemku:	zahrada



Vlastníci, jiní oprávnění

Vlastnické právo	Podíl
Pardubický kraj, Komenského náměstí 125, Pardubice-Staré Město, 53002 Pardubice	

Způsob ochrany nemovitosti

Název
zemědělský půdní fond

Seznam BPEJ

BPEJ	Výměra
54300	303

Omezení vlastnického práva

Nejsou evidována žádná omezení.

Jiné zápisy



Nejsou evidovány žádné jiné zápisy.

📍 Řízení, v rámci kterých byl k nemovitosti zapsán cenový údaj

Nemovitost je v územním obvodu, kde státní správu katastru nemovitostí ČR vykonává [Katastrální úřad pro Pardubický kraj, Katastrální pracoviště Svitavy](#)

Zobrazené údaje mají informativní charakter. Platnost dat k 13.08.2024 09:00.

Informace o pozemku

Parcelní číslo: [529/5](#) 
Obec: [Svitavy_\[577731\]](#) 
Katastrální území: [Svitavy-předměstí \[760960\]](#)
Číslo LV: [7851](#)
Výměra [m²]: 1436
Typ parcely: Parcela katastru nemovitostí
Mapový list: [DKM](#)
Určení výměry: Ze souřadnic v S-JTSK
Druh pozemku: zahrada



Vlastníci, jiní oprávnění

Vlastnické právo

Podíl

Pardubický kraj, Komenského náměstí 125, Pardubice-Staré Město, 53002 Pardubice

Způsob ochrany nemovitosti

Název

zemědělský půdní fond

Seznam BPEJ

BPEJ	Výměra
54300 	1436


Omezení vlastnického práva

Nejsou evidována žádná omezení.

Jiné zápisy

Nejsou evidovány žádné jiné zápisy.

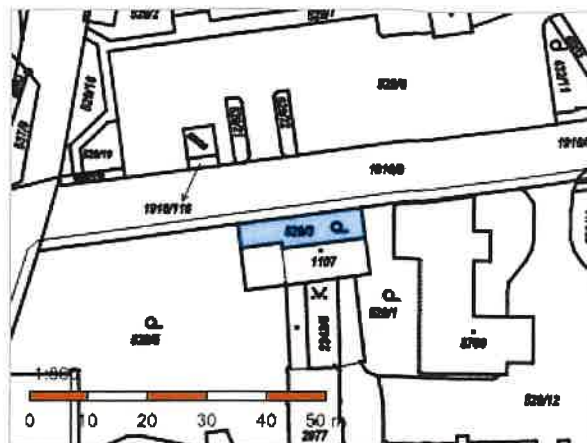
✚ Řízení, v rámci kterých byl k nemovitosti zapsán cenový údaj

Nemovitost je v územním obvodu, kde státní správu katastru nemovitostí ČR vykonává [Katastrální úřad pro Pardubický kraj, Katastrální pracoviště Svitavy](#) 

Zobrazené údaje mají informativní charakter. Platnost dat k 13.08.2024 09:00.

Informace o pozemku

Parcelní číslo: [529/3](#)
Obec: [Svitavy \[577731\]](#)
Katastrální území: [Svitavy-předměstí \[760960\]](#)
Číslo LV: [7851](#)
Výměra [m²]: 99
Typ parcely: Parcela katastru nemovitostí
Mapový list: [DKM](#)
Určení výměry: Ze souřadnic v S-JTSK
Druh pozemku: zahrada



Vlastníci, jiní oprávnění

Vlastnické právo

Podíl

Pardubický kraj, Komenského náměstí 125, Pardubice-Staré Město, 53002 Pardubice

Způsob ochrany nemovitosti

Název

zemědělský půdní fond

Seznam BPEJ

BPEJ Výměra

[54300](#) 99

Omezení vlastnického práva

Nejsou evidována žádná omezení.

Jiné zápisy

Nejsou evidovány žádné jiné zápisy.

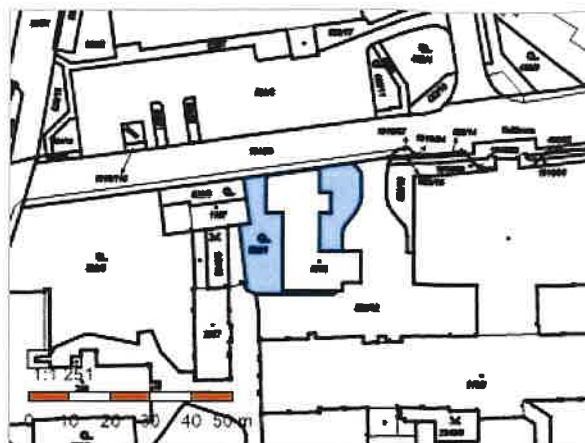
➦ Řízení, v rámci kterých byl k nemovitosti zapsán cenový údaj

Nemovitost je v územním obvodu, kde státní správu katastru nemovitostí ČR vykonává [Katastrální úřad pro Pardubický kraj, Katastrální pracoviště Svitavy](#)

Zobrazené údaje mají informativní charakter. Platnost dat k 13.08.2024 09:00.

Informace o pozemku

Parcelní číslo:	529/1
Obec:	Svitavy [577731]
Katastrální území:	Svitavy-předměstí [760960]
Číslo LV:	7851
Výměra [m ²]:	402
Typ parcely:	Parcela katastru nemovitostí
Mapový list:	DKM
Určení výměry:	Ze souřadnic v S-JTSK
Druh pozemku:	zahrada



Vlastníci, jiní oprávnění

Vlastnické právo

Podíl

Pardubický kraj, Komenského náměstí 125, Pardubice-Staré Město, 53002 Pardubice

Způsob ochrany nemovitosti

Název

zemědělský půdní fond

Seznam BPEJ

BPEJ Výměra

[54300](#) 402

Omezení vlastnického práva

Nejsou evidována žádná omezení.

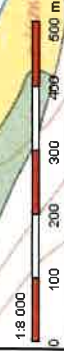
Jiné zápisy

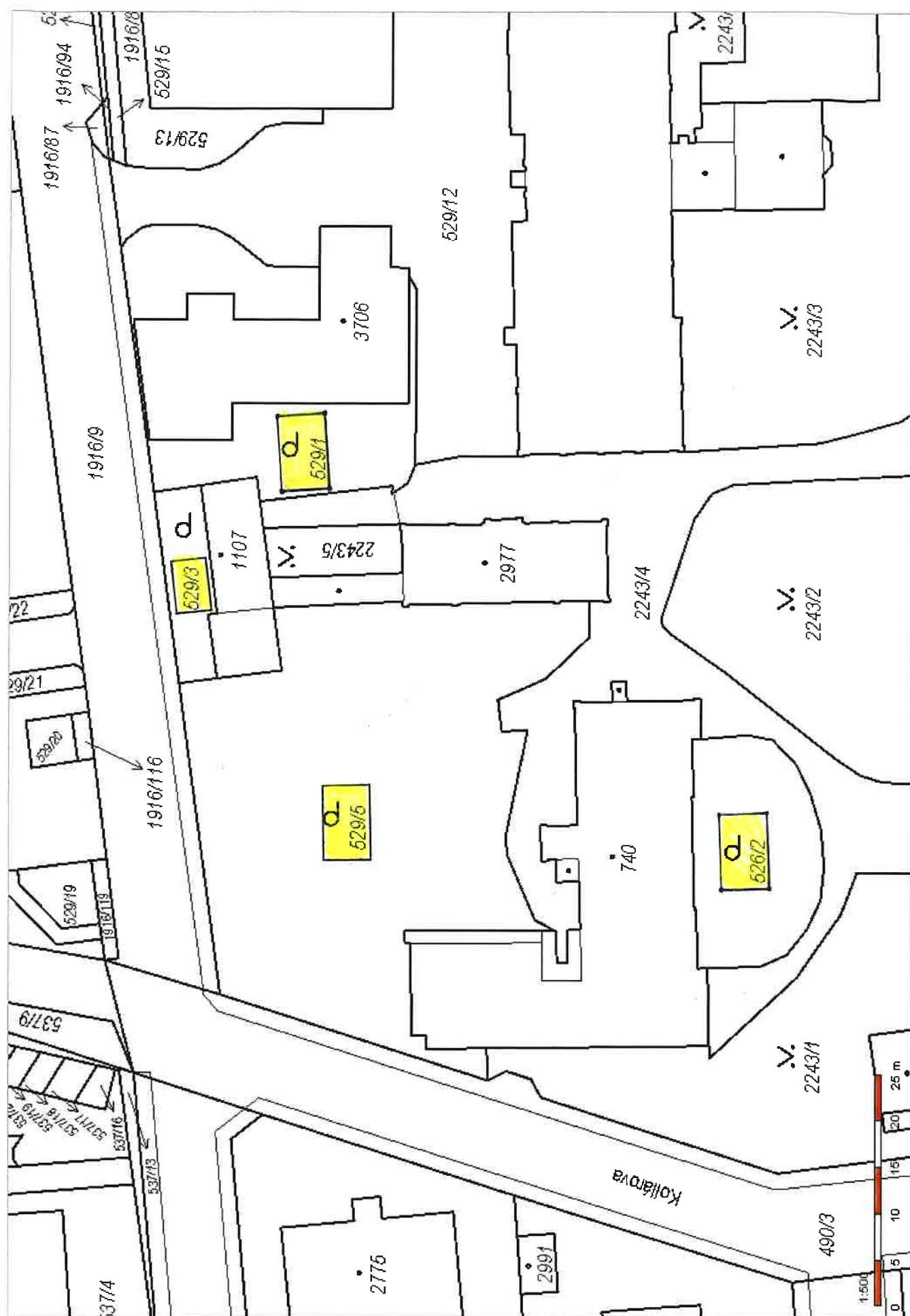
Nejsou evidovány žádné jiné zápisy.

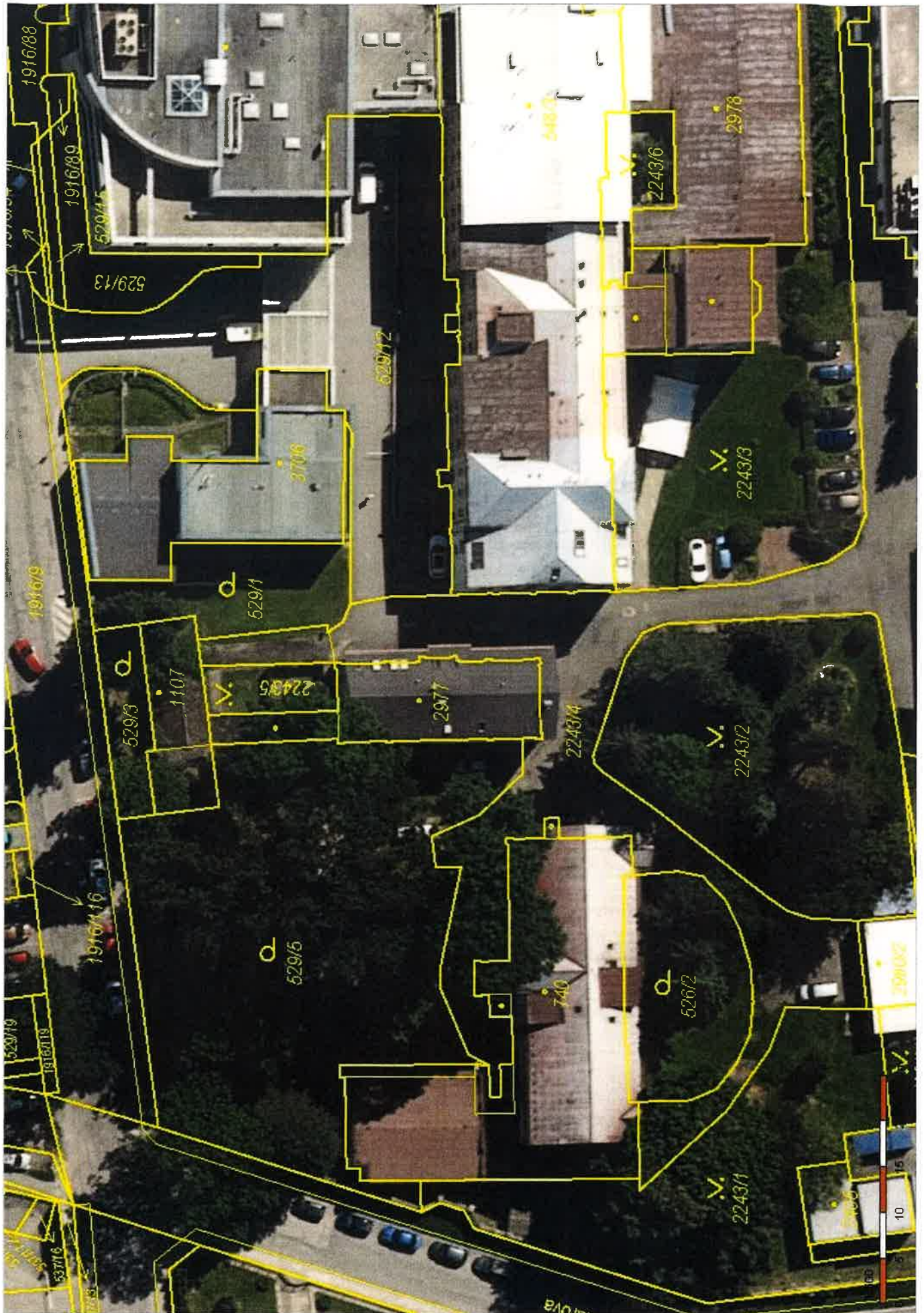
➦ Řízení, v rámci kterých byl k nemovitosti zapsán cenový údaj

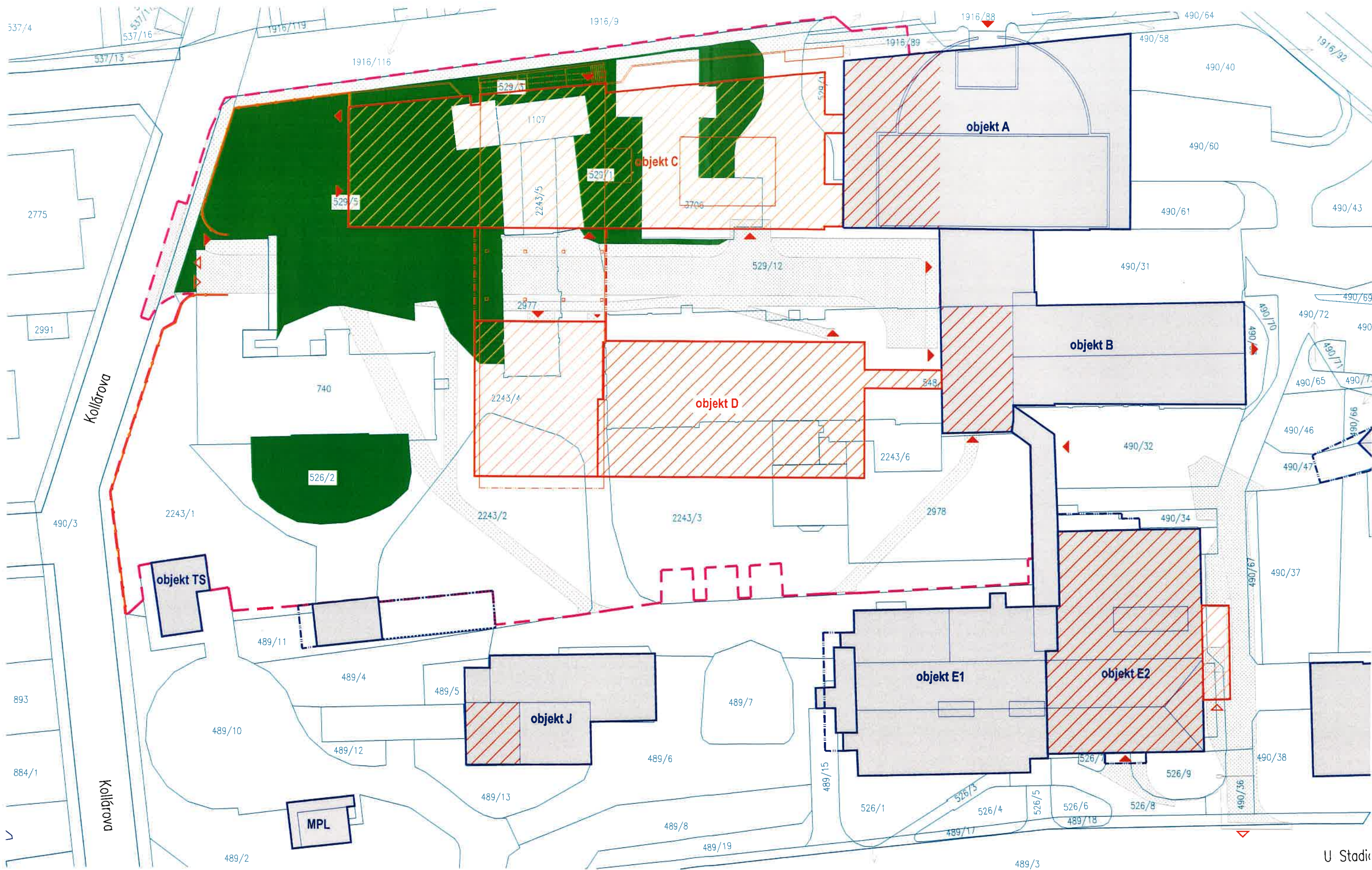
Nemovitost je v územním obvodu, kde státní správu katastru nemovitostí ČR vykonává [Katastrální úřad pro Pardubický kraj, Katastrální pracoviště Svitavy](#)

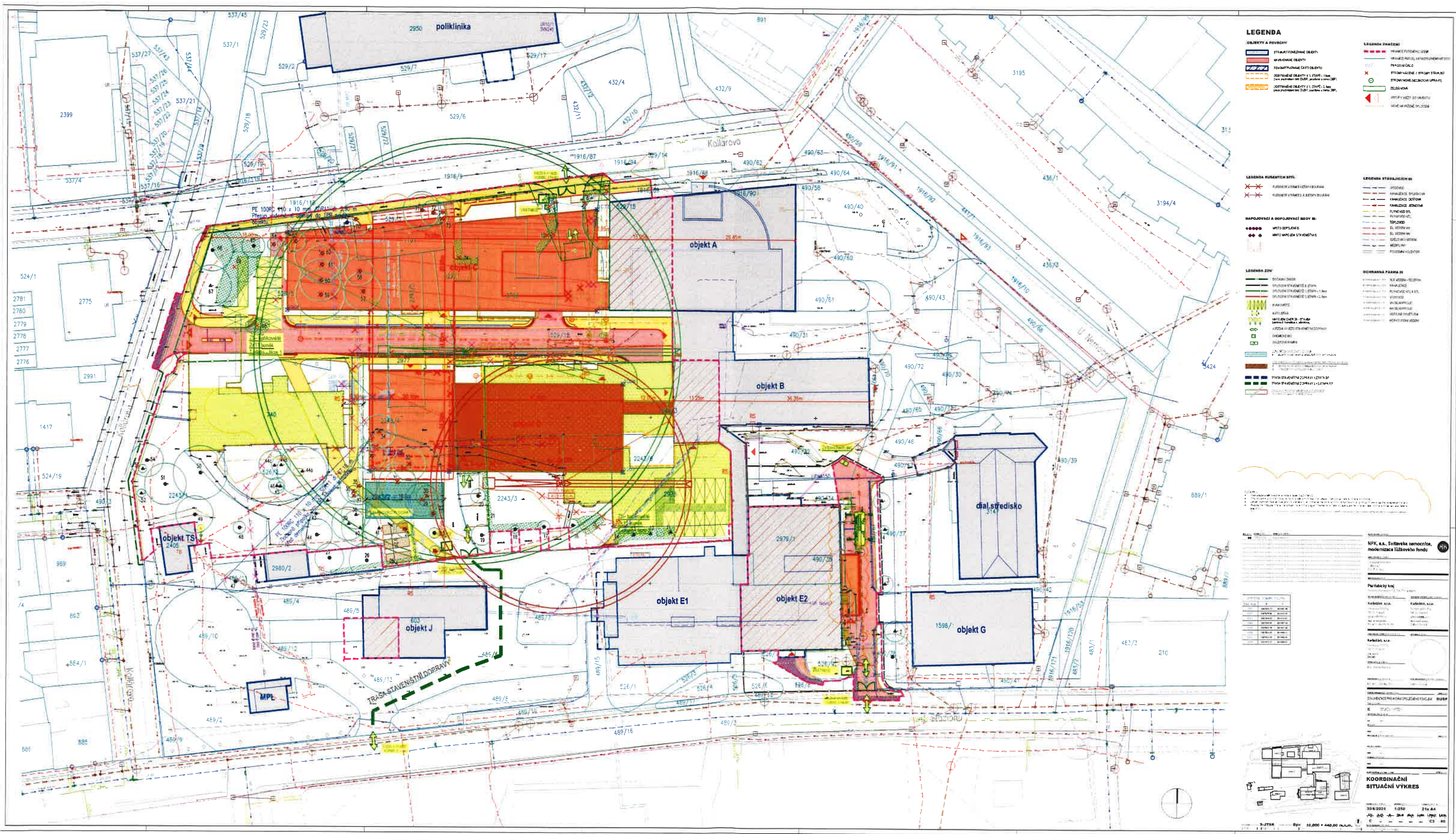
Zobrazené údaje mají informativní charakter. Platnost dat k 19.08.2024 13:00.



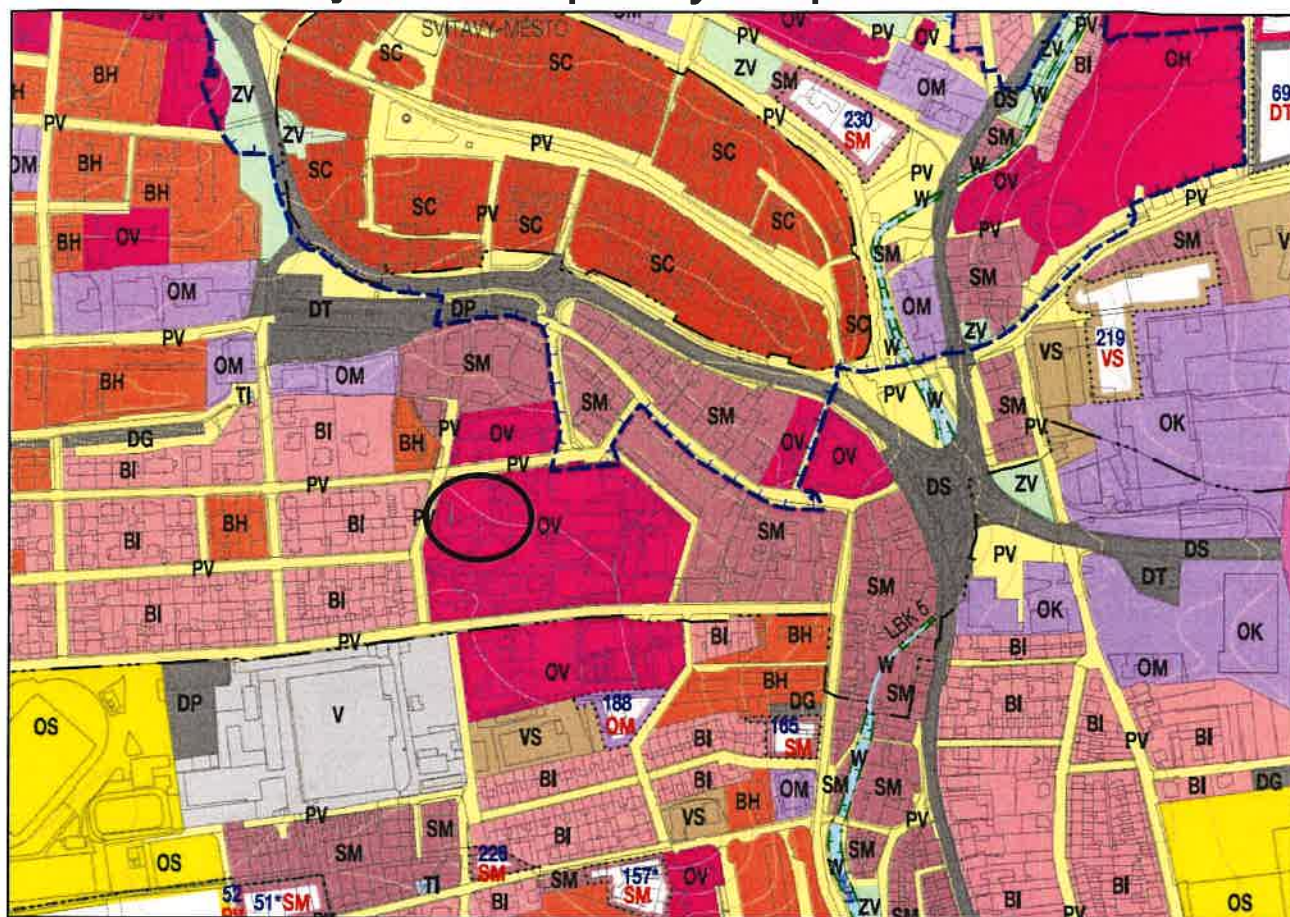








Výřez z ÚP – plán využití ploch



PLOCHY OBČANSKÉHO VYBAVENÍ
VEŘEJNÁ INFRASTRUKTURA

ÚZEMNÍ SYSTÉM EKOLOGICKÉ STABILITY		
		regionální blokordor
		regionální biocentrum
		lokální blokordor
		lokální biocentrum

HRANICE	
	hranice řešeného území
	hranice katastrálního území
	zastavěné území k 31. 8. 2022
	zastavitelné plochy a plochy přestavby

Scale = 1 : 1500



- ochranné pásma vodních zdrojů podzemní - 1. stupeň
- ochranné pásma vodních zdrojů podzemní - 2. stupeň
- ochranné pásma vodních zdrojů podzemní - PHO2a
- ochranné pásma vodních zdrojů podzemní - PHO2b
- ochranné pásma vodních zdrojů podzemní - PHO3
- ochranné pásma vodních zdrojů podzemní - nerozlišené

NATURA 2000 - plachí oblasti

AZ NATURA 2000 - plachí oblasti - popis

NATURA 2000 - Evropsky významné lokality

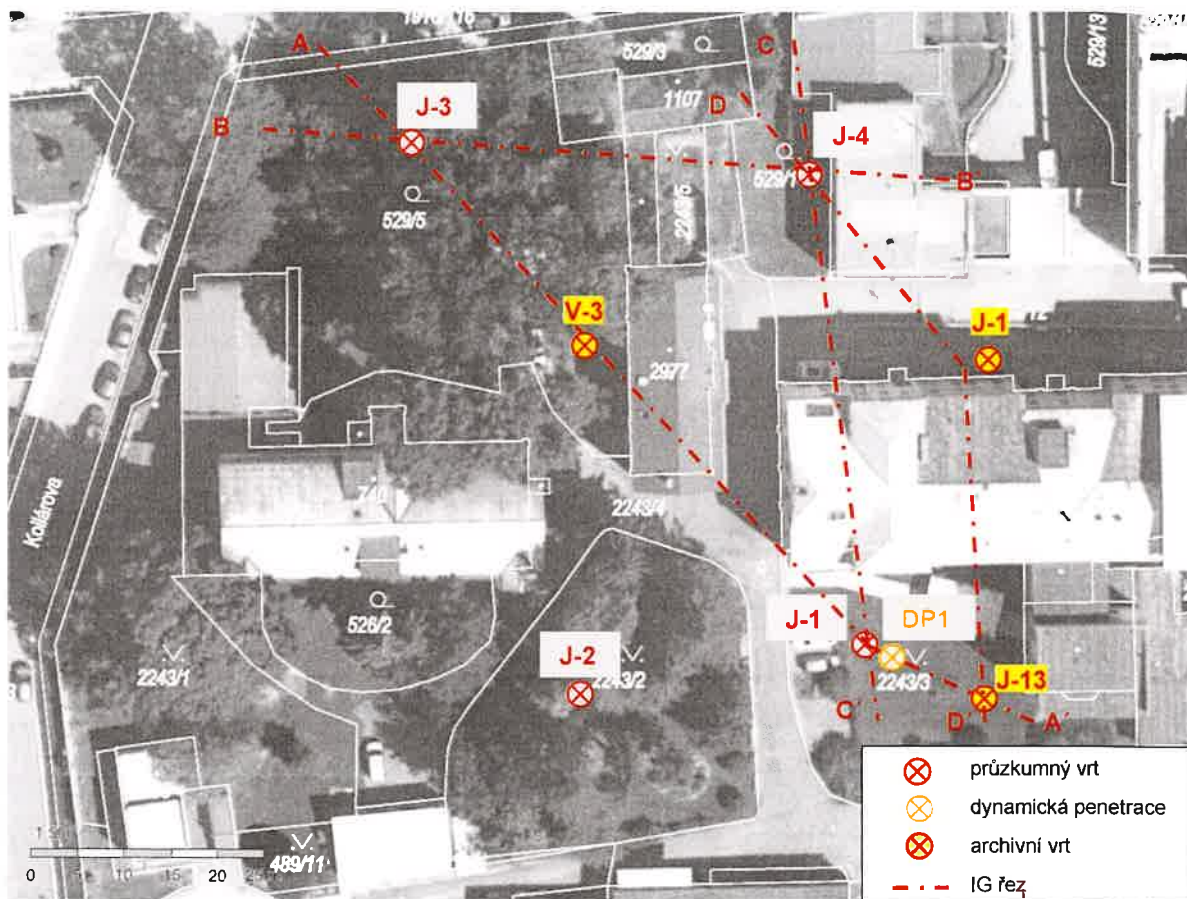
AZ NATURA 2000 - Evropsky významné lokality - popis

- DPB - protierozní opatření A0
- DPB - protierozní opatření A1
- DPB - protierozní opatření A1N1
- DPB - protierozní opatření A2
- DPB - protierozní opatření A2N1
- DPB - protierozní opatření A2B2
- DPB - protierozní opatření A2B2N1
- DPB - protierozní opatření A3
- DPB - protierozní opatření B2
- DPB - protierozní opatření B2N1
- DPB - protierozní opatření B3
- DPB - protierozní opatření B3N1

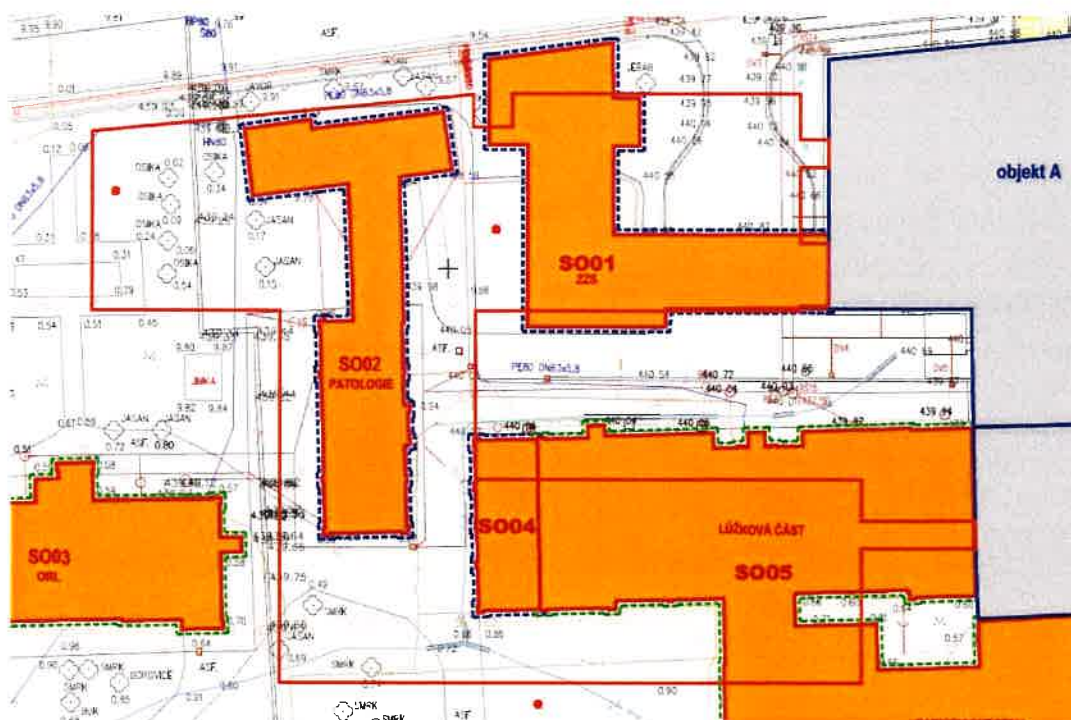
Hranice CHOPAV – Východočeská křída



Situace zájmového území a průzkumných prací




Zdroj: www.cuzk.cz, 2024



situace projektované stavby dodaná objednatelem průzkumu

GeoEko s.r.o. Fáblovka 553 533 52 Staré Hradiště		Geologická dokumentace vrtu		J-2
Projekt: NPK, a.s., Svitavská nemocnice, modernizace lůžkového fondu		Číslo projektu: 2024/0308	Příloha č.: 5	
Dokumentoval: Burešová	Zpracoval: Burešová	Zodpovědný řešitel: Ing. Čáslavský	Měřítko: jedna stránka	
Vrtmistr: Starý		Celková hloubka: 3,10 m		Souřadnice Y: 601469,68
Vrtná souprava: Fraste Spa - MULTIDRILL PL G		Hladina podzemní vody:		Souřadnice X: 1098003,65
Datum zač.: 19.03.2024		HPV naražená:		Souřadnice Z: 440,93 m
Datum kon.: 19.03.2024		HPV ustálená:		Souřadný systém: S-JTSK/BaII po vyrovnání
				Místo/Okres: Svitavy
				Katastr. území: Svitavy-předměstí
				Mapa 1:25000: Svitavy

Hloubka (m)	Stratigrafie	J-2	Vzorky a HPV	Zatřídění dle ČSN P 73 1005	Zatřídění dle ČSN EN ISO 14688-1	Těžitelnost dle ČSN 73 3055	Vrtatelnost	Konzistence a Ulehlost	Od - do	Popis vrstev
0,00		Hlína	F5 ML O					P	0,00 - 0,40	Hlína: humózní, jílovitá, pevná, tmavě hnědá
0,25									0,40 - 1,00	Jíl: prachovitý, s kořeny, pevný, sv. hnědošedý, rezavě smouhovaný
0,50									1,00 - 3,10	Jíl: dtto, rezavý, šedě smouhovaný
0,75	Jíl						I/3	I		
1,00										
1,25										
1,50										
1,75										
2,00										
2,25										
2,50										
2,75										
3,00										
3,10										

Poznámky:	Legenda:
-----------	----------

GeoEko s.r.o. Fáblovka 553 533 52 Staré Hradiště		Geologická dokumentace vrtu		J-3
Projekt:	NPK, a.s., Svitavská nemocnice, modernizace lůžkového fondu	Číslo projektu:	2024/0308	Příloha č.: 5
Dokumentoval:	Burešová	Zpracoval:	Burešová	Zodpovědný řešitel: Ing. Časlavský
Měřtko:	jedna stránka			
Vrtmistr:	Starý	Celková hloubka:	9,60 m	Souřadnice Y: 601486,73
Vrtná souprava:	Fraste Spa - MULTIDRILL PL G	Hladina podzemní vody:		Souřadnice X: 1097942,63
Datum zač.:	19.03.2024	HPV naražená:	4,20; 8,30 m	Souřadnice Z: 440,10 m
Datum kon.:	19.03.2024	HPV ustálená:	6,66 m	Souřadný systém: S-JTSK/Balt po vyrovnání
				Misto/Okres: Svitavy
				Katastr. území: Svitavy-předměstí
				Mapa 1:25000: Svitavy

Hloubka (m)	Stratigrafie	J-3	Vzorky a HPV	Zatřídění dle ČSN P 73 1005	Zatřídění dle ČSN EN ISO 14888-1	Těžitelnost dle ČSN 73 3055	Vrtatelnost	Konzistence a Ulehlost	Od - do	Popis vrstev
0,00	recent	Navážka		F5 Y		I/2		P	0,00 - 0,10	Travní drn:
0,50				F6 Y		I/3		T/P	0,10 - 0,50	Navážka: hlinitá, jílovitá, mírně písčito-šterkovitá, drobné úlomky cihel, pevná, tmavě hnědá
1,00						I/2-3			0,50 - 1,05	
1,50	kvartér	Jíl		F6 CI		I/3		P	1,05 - 3,00	Navážka: jíl prachovitý, velmi drobné úlomky cihel, příměs škváry, pevný, šedohnědý, rezavě smouhovaný
2,00										Jíl: prachovitý, pevný, okrový, šedě smouhovaný
2,50										Jíl: prachovitý, s rozpadavými úlomky slínovců a pískovců, občasné pevný úlomek, pevný, šedohnědý
3,00									3,00 - 3,15	
3,50				F2 CG					3,15 - 3,60	Jíl: šterkovitý, prachovitý, písčitý, opracované i ostrohr. úlomky hornin, pevný, okrovohnědý, šedě smouhovaný
4,00			4,20	F4 CS		I/2	I	T	3,60 - 3,70	
4,50				S5 SC		I/1-2		M	3,70 - 4,20	Jíl: dtto, tuhý
5,00				F2 CG					4,20 - 5,10	Jíl: písčitý, slabě šterkovitý, tuhý, hnědookrový
5,50				F6/F8		I/3		P	5,10 - 5,20	Písek: jílovitý, silně šterkovitý, mokrý, konzistence jem. frakce měkká, hnědookrový
6,00				S5 SC		I/1-2		M	5,20 - 5,60	
6,50	křída	Písek		F2 CG		I/2-3		T/P	5,60 - 6,10	Jíl: šterkovitý, valouny do vel. 4 cm, pevný, hnědookrový
7,00			8,30					P	6,10 - 6,25	Jíl: pevný, světle šedý
7,50				F8 CH		I/3			6,25 - 7,80	Jíl: šterkovitý, valouny do vel. 4 cm, pevný, hnědookrový
8,00										Písek: jílovitý, silně šterkovitý, mokrý, konzistence jem. frakce měkká, hnědookrový
8,50										Jíl: šterkovitý, opracované i ostrohr. úlomky hornin, tuhý až pevný, světle hnědošedý
9,00				F8/R6		I/3-II/4	I-II		7,80 - 9,60	Jíl: (sílín), eluviální, pevný, suchý, drobnivý, tmavě šedý
9,60										Jíl: eluviální, patrný střípkovitý rozpad, úlomky drobnivé, pevný, tmavě šedý

Poznámky:	Legenda:
	HPV naražená
	HPV ustálená
	neporušený

GeoEko s.r.o. Fáblovka 553 533 52 Staré Hradiště		Geologická dokumentace vrtu		J-4
Projekt: NPK, a.s., Svitavská nemocnice, modernizace lůžkového fondu		Číslo projektu: 2024/0308	Příloha č.: 5	
Dokumentoval: Burešová	Zpracoval: Burešová	Zodpovědný řešitel: Ing. Čáslavský	Měřítko: jedna stránka	
Vrtmistr: Starý		Celková hloubka: 10,60 m		Souřadnice Y: 601444,68
Vrtná souprava: Fraste Spa - MULTIDRILL PL G		Hladina podzemní vody:		Souřadnice X: 1097946,39
Datum zač.: 21.03.2024		HPV naražená: 4,55; 8,90 m		Souřadnice Z: 440,06 m
Datum kon.: 21.03.2024		HPV ustálená: 6,56 m		Souřadný systém: S-JTSK/BaII po vyrovnání
				Místo/Okres: Svitavy
				Katastr. území: Svitavy-předměstí
				Mapa 1:25000: Svitavy

Hloubka (m)	Stratigrafie	J-4	Vzorky a HPV	Zatřídění dle ČSN P 73 1005	Zatřídění dle ČSN EN ISO 14688-1	Těžitelnost dle ČSN 73 3055	Vrtatelnost	Konzistence a Ulehlost	Od - do	Popis vrstev
0,00	recent			F3 Y		V2		P	0,00 - 0,10	Travní dm:
0,50				F5 Y		V3		T	0,10 - 0,30	Navážka: hlína písčitá, jílovitá, mírně štěrkovitá, drobné úlomky cihel, pevná, tmavě hnědá
1,00						V2		P	0,30 - 0,80	
1,50									0,80 - 0,90	Navážka: hlína jílovitá, místy se škvárou, pevná, tm. hnědá
2,00				F6 CI		V3			0,90 - 1,15	Navážka: dtto, tuhá, světle hnědá
2,50									1,15 - 3,00	Jíl: prachovitý, slabě písčitý, mírně štěrčík, vlhký, tuhý, světle hnědošedý
3,00									3,00 - 3,15	Jíl: dtto, ojediněle štěrčík, pevný, hnědorezavý, mírně šedě smouhovaný
3,50				F2 CG					3,15 - 3,30	Jíl: dtto, mírně hrubě štěrkovitý
4,00	kvarter			S5 SC		V2	I	T	3,30 - 3,50	Jíl: štěrkovitý, s valounky i ostrohr. úlomky homin, pevný, okrovošedý
4,50			4,55	F4 CS					3,50 - 3,90	Jíl: silně štěrkovitý, písčitý, pevný, sv. okrovošedý
4,50				S5 SC				P	3,90 - 4,70	
5,00				F6/F8		V3			4,70 - 4,80	Písek: jílovitý, silně štěrkovitý, tuhá konzistence jem. frakce, okrový
5,50				S5 SC		V1-2		M	4,80 - 4,95	Jíl: písčitý, štěrkovitý, tuhý, světle hnědý
6,00				F6/F8		V3		P	4,95 - 5,15	Jíl: písčitý, štěrkovitý, tuhý, světle hnědý
6,50				F2 CG		V1-2		MT	5,15 - 5,90	Písek: jílovitý, silně štěrkovitý, vlhký, sv. hnědý
7,00									5,90 - 6,40	Jíl: plastický, pevný, okrovohnědý
7,50				F8 CH		V3		P	6,40 - 8,00	Písek: jílovitý, silně štěrkovitý, mokrý, světle hnědý
8,00										Jíl: plastický, pevný, hnědookrový
8,50										Jíl: štěrkovitý, písčitý, (slín se štěrkem), měkký až tuhý, hnědošedý
9,00	křída								8,00 - 8,90	Jíl: (slín) eluviální, pevný, suchý, drobný, tmavě šedý
9,50			8,90							Slínovec: zcela zvětralý, snadno lámatelné střípky hominy s pevnou jílovitou výplní, tmavě šedý
10,00				F8/R6		V3-IV4	I-II		8,90 - 10,60	Slínovec: zcela zvětralý, lámatelné střípky hominy, ojediněle obtížně lámatelný úlomek, pevná jílovitá výplň, tmavě šedý
10,60										

Poznámky:

Legenda:

- ▼ HPV naražená

▼ HPV ustálená
- ☒ neporušený

☒ porušený

GeoEko s.r.o. Fáblovka 553 533 52 Staré Hradiště		Geologická dokumentace vrtu		Archivní V-3
Projekt:				Příloha č.: 5
Dokumentoval:		Zpracoval:		Měřítko: jedna stránka
Vrtmistr:		Celková hloubka: 10,00 m		Souřadnice Y: 601469,00
Vrtná souprava:		Hladina podzemní vody:		Souřadnice X: 1097965,00
Datum zač.: 18.03.2024		HPV naražená: 5,00 m		Souřadnice Z: 440,50 m
Datum kon.: 19.03.2024		HPV ustálená: 4,00 m		Souřadný systém: S-JTSK/Balt po vyrovnání
				Misto/Okres: Svitavy
				Katastr. území: Svitavy-předměstí
				Mapa 1:25000: Svitavy

Hloubka (m)	Stratigrafie	Archivní V-3	Vzorky a HPV	Zatřídění dle ČSN P 73 1005	Zatřídění dle ČSN EN ISO 14688-1	Těžitelnost dle ČSN 73 3055	Vrtatelnost	Konzistence a Ulehlost	Od - do	Popis vrstev
0,00	recent	Navážka		Y		I/2		T	0,00 - 0,60	Navážka: cihly, písek, hlína
0,50								P	0,60 - 2,00	Hlína: jílovitá, světle rezivá, smouhovaná, pevná
1,00	kvartér	Hlína		F5/F6		I/3			2,00 - 2,80	Hlína: jílovitá, žlutorezivá, pevná
1,50								T	2,80 - 4,00	Písek: hlinitý, žlutorezivý, tuhý
2,00									4,00 - 5,00	Písek: hlinitý, se štěrkem, žlutorezivý, se zrny do 3 cm
2,50									5,00 - 6,00	Hlína: jílovitá, světle rezivá, se zmy opuky, do 3 cm, tuhá
3,00									6,00 - 6,50	Jíl: černošedý, silně rezivě smouhovaný, tuhý
3,50								P	6,50 - 10,00	Jíl: černošedý, pevný, kostkovitě rozpadavý, až jílovec
4,00	kvárta	Hlína	▲ 4,00	S4 SM		I/2				
4,50										
5,00			▽ 5,00							
5,50				F5/F6						
6,00										
6,50										
7,00										
7,50										
8,00				F6/F8		I/3				
8,50										
9,00										
9,50										
10,00										

Poznámky:	Legenda: ▽ HPV naražená ▲ HPV ustálená
-----------	--